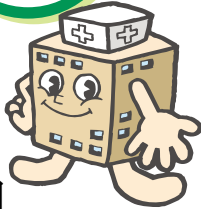


連携 医 紹介



院長 西村 賢司



西村内科クリニック

西村内科クリニックは、名古屋市立大学薬学部や瑞穂保健所がある田辺通の4丁目北の交差点から少し東に入った名古屋市瑞穂区下山町にあります。大通りからは見えない、一方通行の多い閑静な住宅街にあるため、自動車で初めて来院される患者様が苦勞されることがあります。公共交通機関の市バス田辺通4丁目からは徒歩2分、地下鉄名城線瑞穂運動場東駅からは徒歩6分のところです。

ここでは、昭和47年から平成10年まで義父が「水野放射線科」を開設していましたが、病魔に倒れ、平成11年に閉院しました。義父の遺志を引き継ぎ、平成14年7月に「きめの細かいあたたかい医療」をモットーに開院して、今年で10周年を迎えます。

専門は消化器内科（名古屋大学消化器内科所属）で、平成17年7月に瑞穂区と周辺区の一般診療所では最も早く経鼻内視鏡を導入し、平成20年7月には分光内視鏡画像処理技術を搭載した最新の経鼻内視鏡を導入しています。導入当初は名古屋市外から経鼻内視鏡を希望されて来院される患者様もいました。

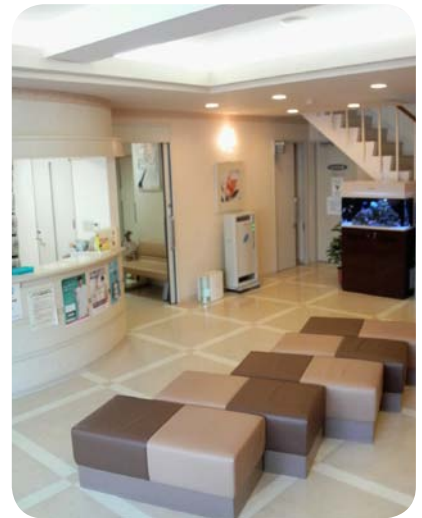
ホームドクターとして、乳幼児から高齢者まで幅広く診療しているため、生活習慣病、アレルギー疾患、急性呼吸器疾患などの消化器疾患以外の患者様が多くを占めています。また、在宅療養支援診療所として、訪問看護ステーションと連携して、在宅医



療にも積極的に取り組んでいます。名古屋医療センターとは少し離れていますが、瑞穂区と隣接区に居住されていた、がんの末期や脳出血後遺症の患者様を紹介して頂き、訪問診療を行ったことがあります。

当院の独自の特色としては、にんにく注射やプラセンタ注射を行っていることです。にんにく注射は、平成15年12月にK1に初参戦した第64代横綱曙太郎氏にも試合前日に射っています。

これからも、「きめの細かいあたたかい医療」をモットーに、患者様に喜んで頂ける医療を提供していきたいと考えております。



西村内科クリニック

所在地：〒467-0049 名古屋市瑞穂区下山町2-1
 電話：052-861-1200
 診療科目：内科・消化器科・小児科
 医師：西村 賢司
 URL <http://nishimura-naika.jp>

診療時間	月	火	水	木	金	土
9:00~12:00	○	○	◎	○	○	◎
16:00~19:00	○	○	×	○	○	×

◎ 水曜・土曜は8:00~13:00
 休診日：水曜・土曜の午後、日曜、祝日